

**CATALOGUE
FORMATIONS**

2024



L'ACEPP

UN RÉSEAU NATIONAL

L'Association des Collectifs Enfants Parents Professionnels (ACEPP) est un mouvement national qui prône la place des parents dans tous les lieux de vie et d'accueil des enfants. L'ACEPP soutient une multitude de projets portés par des parents et des professionnels de la petite enfance :

A ce titre, l'ACEPP oriente, accompagne et forme les porteurs de projet sur les problématiques d'organisation, de gestion, d'animation et de réglementation. Elle représente les intérêts de ses adhérents et veille à être force de propositions auprès des institutions et acteurs territoriaux, nationaux ou européens. L'ACEPP remplit une mission d'intérêt général. A but non lucratif, le réseau suit les préceptes de l'économie sociale et solidaire.

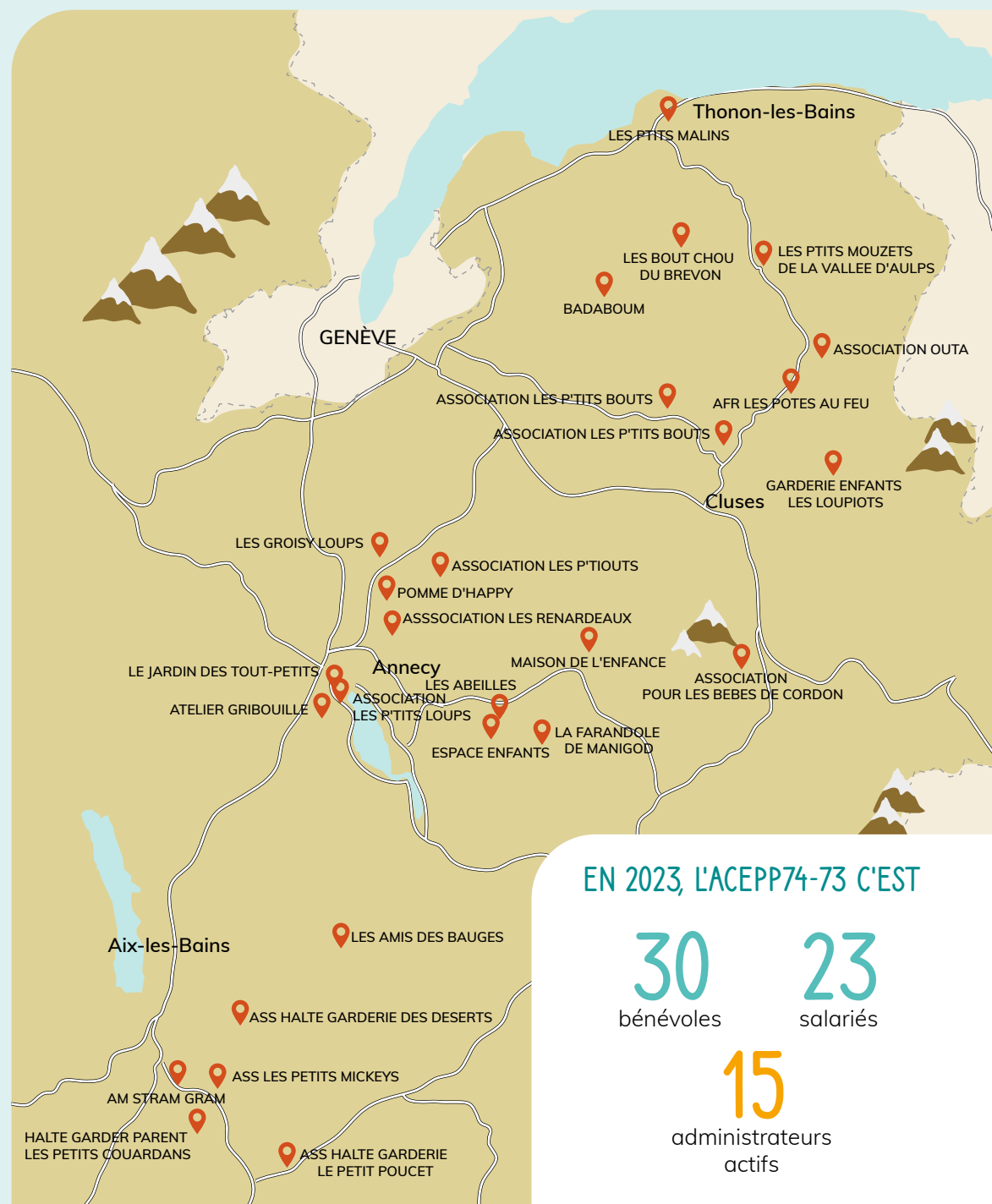
LES GRANDS PRINCIPES DE LA CHARTE ACEPP POUR L'ACCUEIL DE L'ENFANT

- L'accueil et l'éveil de l'enfant sont la raison d'être de tout lieu d'accueil...
- Les parents sont et restent les premiers éducateurs de l'enfant...
- Les professionnels sont les garants de la qualité de l'accueil et les organisateurs de la vie quotidienne...
- Le lieu d'accueil se fonde sur une démarche de citoyenneté active et solidaire...

UN RÉSEAU DE PROXIMITÉ

L'Association des Collectifs Enfants Parents Professionnels 74-73 est une fédération du réseau national qui promeut la place des parents dans tous les lieux de vie et d'accueil des enfants sur les départements des deux Savoies. L'ACEPP74-73 vise à réfléchir, travailler et agir avec ses adhérents pour améliorer les composantes de la qualité d'accueil du jeune enfant dans les structures.

25 associations adhérentes
30 établissements accompagnés



EN 2023, L'ACEPP74-73 C'EST

30 bénévoles
23 salariés
15 administrateurs actifs

NOS MISSIONS ET SERVICES

CONSEIL D'ADMINISTRATION

Coordination générale

FÉDÉRATION DES CRÈCHES ASSOCIATIVES DE HAUTE-SAVOIE ET DE SAVOIE

- Soutien, conseil et accompagnement aux adhérents
- Structuration et pérennisation de la gestion et des modèles économiques
- Mutualisation d'outils de travail, de supports d'aide à la décision
- Création de lien entre structures associatives
- Représentation de la gestion parentale dans le débat politique
- Promotion de la gestion non lucrative

CRÉATION ET DÉVELOPPEMENT*

- Gestion internalisée de 3 Etablissements d'Accueil de Jeunes Enfants :
 - Arc-en-ciel (10 places à Bonneville)
 - La Grande Ourse (10 places à Charvonnex)
 - La Boîte à Soleils (20 places à Dingy-Saint-Clair)
- Accompagnement des porteurs de projet



SERVICE D'APPUI À LA GESTION ASSOCIATIVE (SAGA)

- Appui et conseil en lien avec le droit du travail et la Convention Collective Nationale ALISFA
- Accompagnement à la gestion du personnel et élaboration des bulletins de salaire
- Accompagnement technique à la comptabilité (documents financiers)
- Aide à la gestion des budgets prévisionnels en lien avec la CAF

PROMOTION DE LA SANTÉ*

- Mutualisation de notre référente santé et accueil inclusif
- Animation de temps de prévention sur la santé du jeune enfant

ACCOMPAGNEMENT À LA PARENTALITÉ*

« Le Tyro'lien », service itinérant pour :

- Créer du lien social avec les familles les plus isolées et/ou en situation de précarité dans un dispositif "d'aller-vers"
- Favoriser l'inclusion sociale et le soutien à la parentalité
- Faciliter l'accès à la culture et permettre un temps privilégié parent/enfant



ET AUSSI... ORGANISME DE FORMATION

A VOTRE ÉCOUTE ET DISPOSITION :



Lynda NOISEUX

Responsable du pôle formation
et formatrice

✉ formation@acepp74.fr



Karina AMORIN

Chargée de formation

✉ administration@acepp74.fr

EN ACTION !

Nos formations permettent aux professionnels de la petite enfance et aux bénévoles adhérents de s'adapter aux mutations de leur activité, de développer leurs compétences et d'accroître la qualité de l'accueil en faveur du bien-être et du développement de l'enfant.

- Formations continues inter-crèches ou dans votre structure sur demande
- Analyse des pratiques professionnelles
- Formation des professionnels non diplômés
- Certification des responsables
- Réflexion autour de la qualité d'accueil avec nos partenaires
- Expert de la Charte nationale pour l'accueil du jeune enfant (animations de réunion, formation, conférence, etc.)
- Organisation de journée départementale / colloque / séminaire
- Animations de malles de jeux
- Connaissance des territoires
- Formations gratuites pour les professionnels travaillant dans les Quartiers Prioritaires de la Ville ou en Zones de Revitalisation Rurale

LES CHIFFRES EN 2023

31

FORMATIONS inter

18

FORMATIONS intra

+ DE 250
STAGIAIRES
accueillis et formés

15
ANALYSES DE LA PRATIQUE
(APP) co-construites pour
des équipes en structure

+ DE 340
HEURES
de formation
dispensées



NOTRE CHARTE DÉONTOLOGIQUE

Le Réseau ACEPP Formation s'engage à :

- > Envisager l'acte de formation comme un temps d'apprentissage, de réflexion permettant les découvertes, la création, l'inventivité où chacun puisse penser, échanger, se rencontrer... et non dans une logique d'uniformisation des pratiques.
- > Défendre une approche plurielle de la formation, non-dogmatique, afin d'éclairer et de nourrir la diversité de tous.
- > Favoriser la place des bénévoles associatifs et des parents dans nos formations.
- > Respecter les participants dans leurs convictions et ne pas promouvoir un lieu d'accueil ou une pratique spécifique comme modèle unique.
- > Adopter une attitude d'ouverture vis-à-vis des pratiques, des évolutions sociales et des connaissances actuelles liées à l'accueil des jeunes enfants.
- > Annoncer et appliquer la règle de confidentialité durant le temps de formation. Les exemples et expériences amenés par l'intervenant ou les stagiaires devront toujours rester anonymes.
- > Mettre à votre disposition un référent pédagogique et administratif pouvant construire un programme adapté à vos attentes et assurer le suivi de votre dossier de prise en charge financière.
- > Prendre en compte les appréciations des stagiaires lors des évaluations.



La certification Qualiopi a été délivrée par AFNOR Certification
au titre des catégories d'actions suivantes :
ACTIONS DE FORMATION
ACTIONS PERMETTANT DE FAIRE VALIDER LES ACQUIS DE L'EXPÉRIENCE

Depuis mai 2021, le pôle formation de l'ACEPP 74-73 est certifié Qualiopi. Cette certification qualité basée sur 7 critères, garantit à nos partenaires, stagiaires et intervenants la conformité de notre processus formation.

L'ACEPP 74-73 est déclarée organisme de formation professionnelle sous le numéro 82740252974. Dans le cadre de la loi du 5 mars 2014, concernant la qualité de la formation, l'organisme de formation de l'ACEPP 74-73 est référencé par UNIFORMATION.

LES FORMATEURS 2024



Alicia MIMMERSHEIM

Psychologue clinicienne systémicienne, thérapeute familiale et formatrice



Aude LE SCIELLOUR

Infirmière puéricultrice, RSAI et formatrice



Catherine CHAPELIER MARTINOD

Orthophoniste



Cynthia MARROCCU

Dirigeante de Sparktoo et Psychologue du travail



Emilie TRANCHANT-TRUONG

Formatrice aux métiers de l'intervention sociale & superviseuse en ESSMS



Géraldine CAMBOURIAN

Chargée de la vie du réseau Acepp74-73, musicienne intervenante, formatrice



Isabelle RAMELLA

Psychomotricienne



Jean-Baptiste CHARNET

Coordinateur administratif et financier en crèche



Laure DINGLI

Nutrithérapeute et formatrice



Lynda NOISEUX

Responsable de l'organisme de formation Acepp74-73 et formatrice



Pauline BLARD

Educatrice de jeunes enfants, formatrice petite enfance



Pauline GOETSCH

Avocate et formatrice



Philippe DUPUY

Directeur de l'Acepp Nationale



Tanguy NIVET

Formateur et chargé de mission pour l'Acepp nationale, responsable de l'organisme de formation de l'Acepp29



Valérie Bigot

Infirmière puéricultrice et directrice de crèche



Véronique MIGEON

VM Coaching Agile - Coaching - Formation - Consulting

CHARTRE NATIONALE POUR L'ACCUEIL DU JEUNE ENFANT



[GRANDS]

10 PRINCIPES POUR GRANDIR EN TOUTE CONFIANCE



1 Pour grandir sereinement, j'ai besoin que l'on m'accueille quelle que soit ma situation ou celle de ma famille.



2 J'avance à mon propre rythme et je développe toutes mes facultés en même temps : pour moi, tout est langage, corps, jeu, expérience. J'ai besoin que l'on me parle, de temps et d'espace pour jouer librement et pour exercer mes multiples capacités.



3 Je suis sensible à mon entourage proche et au monde qui s'offre à moi. Je me sens bien accueilli quand ma famille est bien accueillie, car mes parents constituent mon point d'origine et mon port d'attache.



4 Pour me sentir bien et avoir confiance en moi, j'ai besoin de professionnels qui encouragent avec bienveillance mon désir d'apprendre, de me socialiser et de découvrir.



5 Je développe ma créativité et j'éveille mes sens grâce aux expériences artistiques et culturelles. Je m'ouvre au monde par la richesse des échanges interculturels.



6 Le contact réel avec la nature est essentiel à mon développement.



7 Fille ou garçon, j'ai besoin que l'on me valorise pour mes qualités personnelles, en dehors de tout stéréotype. Il en va de même pour les professionnels qui m'accompagnent. C'est aussi grâce à ces femmes et à ces hommes que je construis mon identité.



8 J'ai besoin d'évoluer dans un environnement beau, sain et propice à mon éveil.



9 Pour que je sois bien traité, il est nécessaire que les adultes qui m'entourent soient bien traités. Travailler auprès des tout-petits nécessite des temps pour réfléchir, se documenter et échanger entre collègues comme avec d'autres intervenants.



10 J'ai besoin que les personnes qui prennent soin de moi soient bien formées et s'intéressent aux spécificités de mon très jeune âge et de ma situation d'enfant qui leur est confié par mon ou mes parents.



LES FORMATIONS PAR THÉMATIQUE

ACCUEIL DE L'ENFANT ET DE SA FAMILLE

15 février	« S'inspirer du dedans pour faire dehors » par Géraldine CAMBOURIAN	p. 13
5 mars	« L'affectivité chez les professionnel.le.s de la petite enfance » par Emilie TRANCHANT-TRUONG	p. 13
9 avril 11 avril (en Savoie)	« Parents-pros, ensemble tournons notre regard vers l'enfance » par Lynda NOISEUX	p. 14
13 & 14 juin	« L'art de dire : la familiarisation et les transmissions aux familles » par Pauline BLARD	p. 14
19 septembre	« Écouter les familles... sans jugement » par Emilie TRANCHANT-TRUONG	p. 15
15 octobre	« Ces comportements de l'enfant qui me questionnent » par Alicia MIMMERSHEIM	p. 15
2 & 3 décembre	« Penser l'espace pour mieux se rencontrer, enfants, adultes » par Tanguy NIVET	p. 16

ÉVEIL CULTUREL & CRÉATIF

1 ^{er} février (en Savoie) 6 février	« Et si on s'autorisait à rêver » par Lynda NOISEUX	p. 18
14 mars	« La culture, un principe de santé publique, une richesse pour l'avenir » par Géraldine CAMBOURIAN	p. 18
28 & 29 mars	« Dans le jeu, ta présence m'aide à grandir » par Pauline BLARD	p. 19
17 octobre (en Savoie) 7 novembre	« Les outils d'animation au service du projet pédagogique » par Géraldine CAMBOURIAN	p. 19

PRATIQUES PROFESSIONNELLES

30 janvier	« Qu'est ce qui fait sens dans mon métier aujourd'hui ? » par Emilie TRANCHANT-TRUONG	p. 21
21 mars	« Comment faire face pour mieux vivre son quotidien professionnel ? » par Cynthia MARROCCU	p. 21
13 mai	« Faire équipe » par Alicia MIMMERSHEIM	p. 22
23 septembre	« Regarder, observer et interagir avec l'enfant » par Alicia MIMMERSHEIM	p. 22
30 mai	« Bien accueillir les stagiaires et les apprentis » par Valérie BIGOT	p. 23

SANTÉ & DÉVELOPPEMENT DE L'ENFANT

23 & 24 mai	« Développement psychomoteur et langagier chez l'enfant de 0 à 3 ans » par Isabelle RAMELLA et Catherine CHAPELIER-MARTINOD	p. 25
1 ^{er} octobre	« Le plaisir dans l'assiette » par Laure DINGLI	p. 26
10 octobre 5 novembre (en Savoie)	« Écrans : risque de perturbations sur le train du sommeil » par Aude LE SCIELLOUR	p. 26

EXCLUSIVEMENT POUR LES CRÈCHES ASSOCIATIVES

13 février	« Ressources pour mieux identifier et prévenir les Risques Psychosociaux (RPS) » par Cynthia MARROCCU	p. 28
12 mars 4 avril	« Gérer une équipe au quotidien, une aventure ! » par Véronique MIGEON	p. 28
4 & 5 octobre	« À qui appartient le projet associatif du lieu d'accueil ? » par Lynda NOISEUX et Philippe DUPUY	p. 29
14 novembre	« Responsabilités juridiques au sein d'une crèche associative » par Pauline GOETSCH	p. 30
6 & 7 juin	« Appliquer le RGPD dans un EAJE à gestion associative » par Jean-Baptiste CHARNET	p. 30



ACCUEIL DE L'ENFANT ET DE SA FAMILLE



15 FÉVRIER

« S'inspirer du dedans pour faire dehors »
par Géraldine CAMBOURIAN

5 MARS

« L'affectivité chez les professionnel.le.s
de la petite enfance »
par Emilie TRANCHANT-TRUONG

9 & 11 AVRIL

« Parents-pros, ensemble tournons
notre regard vers l'enfance »
par Lynda NOISEUX

13 & 14 JUIN

« L'art de dire : la familiarisation
et les transmissions aux familles »
par Pauline BLARD



19 SEPTEMBRE

« Écouter les familles... sans jugement »
par Emilie TRANCHANT-TRUONG

15 OCTOBRE

« Ces comportements de l'enfant qui me
questionnent » par Alicia MIMMERSHEIM

2 & 3 DÉCEMBRE

« Penser l'espace pour mieux
se rencontrer, enfants, adultes »
par Tanguy NIVET



S'INSPIRER DU DEDANS POUR FAIRE DEHORS

Dans cette formation il sera question de penser les aménagements extérieurs pour permettre aux enfants d'expérimenter le dedans et le dehors tout au long de l'année au fil des saisons. Comment intégrer le temps en extérieur dans le quotidien de la crèche. Se questionner sur notre rapport à la nature en tant qu'adulte quand on est assez peu en contact avec elle dans notre vie d'adulte. Comment lever les freins, adapter notre matériel et se lancer des défis en équipe afin de susciter la curiosité des enfants !!

OBJECTIFS

Être en mesure de :

- Élaborer un projet pédagogique autour de l'accueil en extérieur
- Sensibiliser les professionnels à la nécessité pour les enfants et les adultes d'être en contact avec leur environnement naturel pour mieux le connaître et mieux en prendre soin
- Analyser l'environnement et créer / aménager les lieux pour mettre en place des temps d'éveil en extérieur.
- Découvrir et s'approprier du matériel, créer ses propres ressources et outils pédagogiques sur le thème de la nature avec les tout-petits



PUBLIC ET PRÉREQUIS
Professionnels petite enfance.
Aucun prérequis n'est
nécessaire pour suivre cette
formation.



GÉRALDINE CAMBOURIAN
Chargée de la vie du réseau
Acep74-73, musicienne
intervenante, formatrice



TARIF : 320 €
1 jour / 7 heures

L'AFFECTIVITÉ CHEZ LES PROFESSIONNEL.LE.S DE LA PETITE ENFANCE

Les notions telles que : émotions, affections, sont-elles des « gros mots » dans notre champ d'accompagnement ? Y'a t-il une place pour les accueillir et les exprimer ? Au service de qui ? De quoi ? La dimension affective est-elle un frein ou un tremplin ?

OBJECTIFS

Être en mesure de :

- Identifier l'enjeu de la dimension affective dans les structures d'accueil du jeune enfant
- Reconnaître la dimension affective et émotionnelle comme frein ou tremplin à la relation
- Identifier et mobiliser des savoirs et pratiques au bénéfice de l'enfant



PUBLIC ET PRÉREQUIS
Professionnels petite enfance.
Aucun prérequis n'est
nécessaire pour suivre cette
formation.



EMILIE TRANCHANT-TRUONG
Formatrice aux métiers de
l'intervention sociale
& superviseuse en ESSMS



TARIF : 320 €
1 jour / 7 heures



PARENTS-PROS, ENSEMBLE TOURNONS NOTRE REGARD VERS L'ENFANCE

Aujourd'hui on parle de parentalité et non plus de parenté ; on parle d'accompagnement à la fonction parentale au lieu de transformation des places et d'équité ; on parle beaucoup des besoins des enfants et on devient des parents compétents, sinon performants. Où en sommes-nous de ces fonctions, de ces places, et comment, professionnels, pouvons-nous accueillir les enfants au quotidien à côté des parents ?

OBJECTIFS

Être en mesure de :

- Comprendre les transformations sociologiques, psychologiques et anthropologiques de la fonction maternelle et paternelle
- Pouvoir transformer les pratiques éducatives pour être au plus près de la réalité des parents
- Sortir de nos modèles antérieurs pour développer une relation de non-jugement avec les familles
- Proposer de nouveaux espaces pour échanger avec les parents sur la pédagogie, l'éducatif et la parentalité

PUBLIC ET PRÉREQUIS

Professionnels petite enfance. Aucun prérequis n'est nécessaire pour suivre cette formation.



LYNDA NOISEUX

Responsable de l'organisme de formation de l'Acepp74-73 et formatrice



TARIF : 320 €
1 jour / 7 heures



L'ART DE DIRE : LA FAMILIARISATION ET LES TRANSMISSIONS AUX FAMILLES

La familiarisation et les temps de transmission sont des temps incontournables. Et pourtant, sortir des transmissions routinières et comprendre certains enjeux vécus pour les familles sont loin d'être évidents. Cette formation permettra d'explorer des postures facilitantes pour individualiser ces temps de rencontre.

OBJECTIFS

Être en mesure de :

- Développer sa capacité à communiquer en prenant en compte les perceptions différentes
- Accueillir les familles dans leur individualité

PUBLIC ET PRÉREQUIS

Professionnels petite enfance. Aucun prérequis n'est nécessaire pour suivre cette formation.



PAULINE BLARD

Éducatrice de jeunes enfants, formatrice petite enfance



TARIF : 640 €
2 jours / 14 heures

ÉCOUTER LES FAMILLES... SANS JUGEMENT

Écouter est une composante essentielle de la confiance. Mais la confiance, n'est possible que dans une relation d'authenticité, de non-jugement et de regards croisés sur l'éducation des enfants. Dans cette dynamique de relation, il est important de reconnaître la famille comme un acteur essentiel.

OBJECTIFS

Être en mesure de :

- Identifier les rôles et fonctions respectifs de chacun, parents-professionnels
- Savoir nourrir un lien d'accompagnement et un climat communicationnel de confiance propice à la relation.
- Développer une écoute active, pour soi et autrui
- Identifier les temps clés pour nourrir la relation parent/professionnel : les temps d'accueil et de séparation



PUBLIC ET PRÉREQUIS

Professionnels petite enfance. Aucun prérequis n'est nécessaire pour suivre cette formation.



EMILIE TRANCHANT-TRUONG

Formatrice aux métiers de l'intervention sociale & superviseuse en ESSMS



TARIF : 320 €
1 jour / 7 heures

CES COMPORTEMENTS DE L'ENFANT QUI ME QUESTIONNENT

Un geste, un mot, une attitude... les comportements de l'enfant nous étonnent souvent, nous questionnent ou nous alertent parfois. Comment appréhender ces comportements qui dénotent ou ceux qui nous laissent sans voix. En retraçant le lien entre le comportement de l'enfant et son développement psychologique, social et affectif, nous pourrions petit à petit ajuster notre regard et affiner nos pistes d'intervention face aux situations qui nous désarçonnent.

OBJECTIFS

Être en mesure de :

- Comprendre le comportement d'un enfant entre 0 et 3 ans au regard de son développement
- Identifier les attitudes et événements qui influent sur le comportement de l'enfant
- Ajuster son regard et sa posture vis à vis de l'enfant
- Identifier les ressources en cas de situation critique



PUBLIC ET PRÉREQUIS

Professionnels petite enfance. Aucun prérequis n'est nécessaire pour suivre cette formation.



ALICIA MIMMERSHEIM

Psychologue clinicienne systémicienne, thérapeute familiale et formatrice



TARIF : 320 €
1 jour / 7 heures



PENSER L'ESPACE POUR MIEUX SE RENCONTRER, ENFANTS, ADULTES

PUBLIC ET PRÉREQUIS

Professionnels petite enfance.
Aucun prérequis n'est
nécessaire pour suivre cette
formation.



TANGUY NIVET

Formateur et chargé de
mission pour l'Acepp nationale,
responsable de l'organisme
de formation de l'Acepp29



TARIF : 640 €
2 jours / 14 heures



L'accueil de jeunes enfants et de leurs parents, quel qu'en soit la forme, nécessite inévitablement de réfléchir à l'aménagement des espaces. Il s'agit de penser cet aménagement pour répondre aux besoins de chacun, pour offrir des espaces de découverte, d'exploration et d'émerveillement. Cet environnement ainsi créé aura avant tout pour rôle de permettre la rencontre entre enfants, entre adultes, entre adultes et enfants.

OBJECTIFS

Être en mesure de :

- Se questionner autour de l'aménagement des espaces et de ses enjeux
- Penser un aménagement et une organisation répondant aux besoins des enfants, des parents et des professionnels
- Réfléchir par rapport au positionnement de l'adulte au sein des espaces d'accueil
- Envisager une posture professionnelle qui favorise la libre expression de l'enfant



ÉVEIL CULTUREL & CRÉATIF

1^{ER} & 6 FÉVRIER

« Et si on s'autorisait à rêver »
par Lynda NOISEUX



28 & 29 MARS

« Dans le jeu, ta présence m'aide
à grandir » par Pauline BLARD



14 MARS

« La culture, un principe de santé publique,
une richesse pour l'avenir » par Géraldine
CAMBOURIAN

17 OCTOBRE & 7 NOVEMBRE

« Les outils d'animation
au service du projet
pédagogique »
par Géraldine CAMBOURIAN





ET SI ON S'AUTORISAIT À RÊVER

Dans une société où la montre, le temps, l'argent, les écrans nous font vivre un grand vertige au quotidien, comment donner place au rêve, à l'ennui, à l'imaginaire de l'enfant et nourrir la réalité de l'adulte ?

Et si l'enfant et son monde imaginaire nous reliait à notre besoin de partager un quotidien de joies et d'émerveillement

OBJECTIFS

Être en mesure de :

- S'approprier le principe 8 de la charte nationale avec un focus sur le beau comme vecteur du champ des possibles
- Comprendre l'importance de l'imaginaire dans la vie de l'enfant et tenter d'y répondre au quotidien en proposition réfléchie
- Utiliser la spontanéité, le rêve partagé avec l'enfant pour donner du sens au travail, éviter le burn out et le désengagement

PUBLIC ET PRÉREQUIS

Professionnels petite enfance. Aucun prérequis n'est nécessaire pour suivre cette formation.



LYNDA NOISEUX

Responsable de l'organisme de formation Acepp74-73 et formatrice



TARIF : 320 €
1 jour / 7 heures



DANS LE JEU, TA PRÉSENCE M'AIDE À GRANDIR

Comment et quand intervenir sans briser un jeu ? Comment soutenir le jeu de l'enfant sans faire à sa place ? Faut-il systématiquement réagir lors de conflits dans les jeux ? Cette formation permettra de comprendre les différentes places et postures de l'adulte dans le jeu, pour approcher cette juste distance, ni trop près, ni trop loin et ainsi accompagner l'enfant à grandir.

OBJECTIFS

Être en mesure de :

- Comprendre l'importance de la sécurité affective dans le jeu de l'enfant
- Disposer de repère pour adapter son intervention dans le jeu de l'enfant



28 & 29 MARS
Villaz

PUBLIC ET PRÉREQUIS

Professionnels petite enfance. Aucun prérequis n'est nécessaire pour suivre cette formation.



PAULINE BLARD

Éducatrice de jeunes enfants, formatrice petite enfance



TARIF : 640 €
2 jours / 14 heures



14 MARS
Villaz

LA CULTURE, UN PRINCIPE DE SANTÉ PUBLIQUE, UNE RICHESSE POUR L'AVENIR

Cette formation aidera les professionnels de la petite enfance à comprendre l'importance de la culture dans la vie de l'enfant et de sa famille. Cette formation donnera des clés aux équipes afin de mettre en place des projets construits autour de l'art et la culture. Intégrer l'art et la culture dans le projet pédagogique afin de renforcer des liens enfants/parents/professionnels.

OBJECTIFS

Être en mesure de :

- Comprendre les enjeux de l'art et de la culture dans le développement du jeune enfant et notre posture en tant que professionnel
- Découvrir et créer des outils permettant de développer un projet pédagogique autour de la culture
- Mobiliser les parents et les pros autour de l'art et la culture

PUBLIC ET PRÉREQUIS

Professionnels petite enfance. Aucun prérequis n'est nécessaire pour suivre cette formation.



GÉRALDINE CAMBOURIAN

Chargée de la vie du réseau Acepp74-73, musicienne intervenante, formatrice



TARIF : 320 €
1 jour / 7 heures



LES OUTILS D'ANIMATION AU SERVICE DU PROJET PÉDAGOGIQUE

Cette formation permettra aux participants de connaître et de s'approprier tous les outils pédagogiques de l'ACEPP74-73 afin de pouvoir les animer dans leurs structures. Pour faire le bon choix d'outil, il est important de bien préparer son action en fonction du contexte d'intervention (AG, soirée parents, réunion d'équipe, présentation ludique auprès des partenaires).

OBJECTIFS

Être en mesure de :

- Identifier les différents projets, établissement, éducatif, pédagogique et social
- Élaborer un projet pédagogique pour un accueil de qualité
- Présenter tous les outils disponibles de l'ACEPP 74 73 au service du projet de la structure
- Choisir et animer un outil en fonction du contexte défini (AG, groupe de parents, réunion d'équipe...)



17 OCT
Chambéry



7 NOV
Villaz

PUBLIC ET PRÉREQUIS

Professionnels petite enfance. Aucun prérequis n'est nécessaire pour suivre cette formation.



GÉRALDINE CAMBOURIAN

Chargée de la vie du réseau Acepp74-73, musicienne intervenante, formatrice



TARIF : 320 €
1 jour / 7 heures





PRATIQUES PROFESSIONNELLES

30 JANVIER

« **Qu'est ce qui fait sens dans mon métier aujourd'hui ?** » par Emilie TRANCHANT-TRUONG

21 MARS

« **Comment faire face pour mieux vivre son quotidien professionnel ?** » par Cynthia MARROCCU

13 MAI

« **Faire équipe** » par Alicia MIMMERSHEIM

30 MAI

« **Bien accueillir les stagiaires et les apprentis** » par Valérie BIGOT

23 SEPTEMBRE

« **Regarder, observer et interagir avec l'enfant** » par Alicia MIMMERSHEIM

QU'EST CE QUI FAIT SENS DANS MON MÉTIER AUJOURD'HUI ?

Mon travail a-t-il un sens ? Si oui, lequel ? Quel besoin nourrit-il au quotidien, et au-delà ? Vocation, motivation etc... Autant de notions à clarifier pour savoir où je me situe, et vers quoi je veux aller, pour développer et maintenir mon bien-être, au service de moi-même et... des tout-petits.

OBJECTIFS

Être en mesure de :

- Identifier les déterminants de ma motivation à exercer dans le métier de la petite enfance
- Reconnaître les ressources mobilisables pour maintenir ma santé mentale et mon bien-être au travail.
- Mobiliser les espaces soutenant mon engagement et mon plaisir à travailler !



PUBLIC ET PRÉREQUIS
Professionnels petite enfance.
Aucun prérequis n'est nécessaire pour suivre cette formation.



EMILIE TRANCHANT-TRUONG
Formatrice aux métiers de l'intervention sociale & superviseuse en ESSMS



TARIF : 320 €
1 jour / 7 heures

COMMENT FAIRE FACE POUR MIEUX VIVRE SON QUOTIDIEN PROFESSIONNEL ?

Nous passons une grande partie de notre vie au travail. Notre environnement professionnel a un impact direct et significatif sur nous, mais aussi sur notre santé. Il est donc essentiel de prendre du recul face à la pression et d'être en capacité de retrouver des ressources pour préserver un environnement sain et épanouissant.

OBJECTIFS

Être en mesure de :

- D'appréhender le travail et ses impacts sur la santé et le bien-être professionnel
- De prendre du recul face à des situations de stress du quotidien et comprendre les stratégies d'adaptation efficaces pour mieux faire face
- D'élaborer des pistes d'actions individuelles pour prévenir les risques psychosociaux et améliorer le bien-être au travail



PUBLIC ET PRÉREQUIS
Professionnels petite enfance.
Aucun prérequis n'est nécessaire pour suivre cette formation.



CYNTHIA MARROCCU
Dirigeante de Sparktoo et Psychologue du travail



TARIF : 320 €
1 jour / 7 heures



FAIRE ÉQUIPE

Que l'on se croise ou que l'on travaille souvent ensemble, chaque jour nous échangeons, dialoguons, transmettons des informations. Cela constitue nos pratiques d'équipe, nos « savoirs faire » et notre « savoir être ». Dialoguer avec ses collègues ou dialoguer intérieurement, non-verbalement et par la parole, dans un métier où l'on accompagne l'enfant, la communication est centrale. Pourquoi est-il important de comprendre l'autre et d'essayer de mieux se comprendre soi-même ? Quels enjeux pour soi et quels bénéfices pour les enfants ? Nous découvrirons ensemble des clés pour prendre soin de notre communication au quotidien.

OBJECTIFS

Être en mesure de :

- Distinguer et comprendre les composantes de la communication en équipe
- Savoir adapter son mode de communication à la situation (en fonction des besoins)
- Mesurer les effets de la communication sur le terrain

PUBLIC ET PRÉREQUIS

Professionnels petite enfance. Aucun prérequis n'est nécessaire pour suivre cette formation.



ALICIA MIMMERSHEIM

Psychologue clinicienne systémicienne, thérapeute familiale et formatrice



TARIF : 320 €
1 jour / 7 heures



BIEN ACCUEILLIR LES STAGIAIRES ET LES APPRENTIS

Des stagiaires et des apprentis sont régulièrement accueillis dans les EAJE : ces temps de pratique sont essentiels pour découvrir pleinement le métier de professionnel petite enfance, ils doivent être correctement encadrés et organisés. C'est également un vecteur précieux pour valoriser le métier auprès des étudiants et des futures recrues.

OBJECTIFS

Être en mesure de :

- Connaître le cadre légal de l'accueil des stagiaires et des apprentis
- Réfléchir à l'intérêt de cet accueil pour la structure et pour les professionnel(le)s
- Ajuster son positionnement dans l'accompagnement des stagiaires et des apprentis
- Développer des outils pour mieux encadrer les stagiaires et les apprentis

30 MAI
Villaz

PUBLIC ET PRÉREQUIS

Professionnels petite enfance. Aucun prérequis n'est nécessaire pour suivre cette formation.



VALÉRIE BIGOT

Infirmière puéricultrice et directrice de crèche



TARIF : 320 €
1 jour / 7 heures



REGARDER, OBSERVER ET INTERAGIR AVEC L'ENFANT

Depuis la période de familiarisation jusqu'à son départ vers l'école, les observations quotidiennes sont le socle de nos interactions auprès de l'enfant. C'est par notre observation que nous pouvons comprendre l'enfant, faire des hypothèses et ajuster notre comportement vis à vis de lui. Nous verrons ensemble qu'il existe plusieurs manières d'observer, nous apprendrons à les discerner pour mieux les utiliser, et nous mettrons à jour les éléments qui peuvent l'empêcher ou l'entraver.

OBJECTIFS

Être en mesure de :

- Distinguer et comprendre les différentes méthodes d'observation en crèche
- Choisir la méthode d'observation adaptée à la situation de terrain
- Utiliser le recueil d'informations dans son intervention auprès de l'enfant et de sa famille

PUBLIC ET PRÉREQUIS

Professionnels petite enfance. Aucun prérequis n'est nécessaire pour suivre cette formation.



ALICIA MIMMERSHEIM

Psychologue Clinicienne Systémicienne



TARIF : 320 €
1 jour / 7 heures





SANTÉ & DÉVELOPPEMENT DE L'ENFANT

DÉVELOPPEMENT PSYCHOMOTEUR ET LANGAGIER CHEZ L'ENFANT DE 0 À 3 ANS

Travailler auprès de très jeunes enfants ne s'improvise pas et requiert des connaissances incontournables pour comprendre l'enfant, dont son développement moteur, langagier, affectif ...C'est essentiel pour assurer de bonnes pratiques professionnelles auprès des enfants accueillis au quotidien, avec une responsabilité importante.

OBJECTIFS

Être en mesure de :

- Identifier, observer, accompagner le développement psychomoteur et langagier de l'enfant de 0 à 3 ans
- Reconnaître les signes d'alerte et les troubles associés
- Définir le rôle de l'adulte auprès du tout-petit pour accompagner au mieux son développement



23 & 24 MAI
Villaz



PUBLIC ET PRÉREQUIS

Professionnels petite enfance.
Aucun prérequis n'est nécessaire pour suivre cette formation.



ISABELLE RAMELLA

Psychomotricienne



CATHERINE

CHAPELIER-MARTINOD

Orthophoniste



TARIF : 640 €

2 jours / 14 heures

23 & 24 MAI

« Développement psychomoteur et langagier chez l'enfant de 0 à 3 ans »

par Isabelle RAMELLA et Catherine CHAPELIER-MARTINOD



MODULE SUR 2 JOURS

10 OCTOBRE & 5 NOVEMBRE

« Écrans : risque de perturbations sur le train du sommeil »

par Aude LE SCIELLOUR



2 JOURS 2 LIEUX

1^{ER} OCTOBRE

« Le plaisir dans l'assiette » par Laure DINGLI





PUBLIC ET PRÉREQUIS

Professionnels petite enfance. Aucun prérequis n'est nécessaire pour suivre cette formation.



LAURE DINGLI

Nutritionniste à Annecy



TARIF : 320 €
1 jour / 7 heures



LE PLAISIR DANS L'ASSIETTE

L'alimentation du tout-petit est une préoccupation centrale pour les personnes qui entourent et s'occupent du jeune enfant, dont les parents et les professionnels petite enfance. Le repas est un temps à part entière, un moment de partage et d'apprentissages, au-delà de sa fonction nutritive. Cette formation est une occasion d'explorer ce sujet passionnant et essentiel, pour accompagner au mieux l'enfant et sa famille.

OBJECTIFS

Être en mesure de :

- Connaître les bases de la diversification alimentaire de l'enfant de 4 mois à 3 ans (Etapas et évolution en fonction de l'âge de l'enfant)
- Accompagner un bébé en DME
- Revisiter et perfectionner sa posture d'accompagnant de l'enfant autour et au cours du repas

ÉCRANS : RISQUE DE PERTURBATIONS SUR LE TRAIN DU SOMMEIL

La question du sommeil est récurrente pour chaque parent, mais qu'en est-il de l'impact des écrans sur celui-ci ? Dans une société connectée, où les écrans sont partout, il est compliqué d'empêcher les enfants de les regarder. Pourtant, le sommeil nécessite une attention particulière dès la naissance ! Comment les écrans modifient-ils le développement des enfants et viennent-ils perturber le sommeil de nos tout-petits ?

OBJECTIFS

Être en mesure de :

- Comprendre le fonctionnement d'un cycle de sommeil
- Comprendre la place qu'occupent les écrans dans la vie des jeunes enfants
- Analyser les méfaits des écrans sur le sommeil du jeune enfant, son comportement et son développement
- Sensibiliser les professionnels et les parents sur l'usage des écrans



PUBLIC ET PRÉREQUIS

Professionnels petite enfance. Aucun prérequis n'est nécessaire pour suivre cette formation.



AUDE LE SCIELLOUR

Infirmière puéricultrice, RSAI et formatrice



TARIF : 320 €
1 jour / 7 heures



13 FÉVRIER

« Ressources pour mieux identifier et prévenir les Risques Psychosociaux (RPS) »
par Cynthia MARROCCU

14 NOVEMBRE

« Responsabilités juridiques au sein d'une crèche associative »
par Pauline GOETSCH

12 MARS & 4 AVRIL

« Gérer une équipe au quotidien, une aventure ! »
par Véronique MIGEON



6 & 7 JUIN

« Appliquer le RGPD dans un EAJE à gestion associative »
par Jean Baptiste CHARNET



4 & 5 OCTOBRE

« À qui appartient le projet associatif du lieu d'accueil ? » par Lynda NOISEUX et Philippe DUPUY





13 FÉV
Villaz

PUBLIC ET PRÉREQUIS

Responsables de structures de crèches associatives. Aucun prérequis n'est nécessaire pour suivre cette formation.



CYNTHIA MARROCCU

Dirigeante de Sparktoo et Psychologue du travail



TARIF : 320 €
1 jour / 7 heures



RESSOURCES POUR MIEUX IDENTIFIER ET PRÉVENIR LES RISQUES PSYCHOSOCIAUX (RPS)

Face à des situations de mal-être observées se traduisant par de l'absentéisme en augmentation, des départs en burn-out, des conflits interpersonnels, il convient de prendre de la hauteur. Poser un état des lieux permettant de mettre en lumière les causes organisationnelles dans une démarche d'amélioration et de prévention pragmatique est la première marche.

OBJECTIFS

Être en mesure :

- D'appréhender les mutations du travail et de comprendre le phénomène d'intensification du travail
- De repérer les facteurs de Risques Psychosociaux dans leurs structures, en s'appropriant une grille de lecture permettant de mettre en lumière les situations de travail concernées
- D'identifier des ressources existantes pour atténuer l'impact des RPS et d'en envisager de nouvelles pour mieux prévenir les RPS



12 MARS & 4 AVRIL
Villaz

PUBLIC ET PRÉREQUIS

Directeurs-trices - Responsables techniques - Bénévoles, membres du bureau de l'association. Aucun prérequis n'est nécessaire pour suivre cette formation.



VÉRONIQUE MIGEON

VM Coaching Agile - Coaching - Formation - Consulting



TARIF : 640 €
2 jours / 14 heures



GÉRER UNE ÉQUIPE AU QUOTIDIEN, UNE AVENTURE !

Pas facile de gérer d'autres personnes, de les superviser, d'organiser, de fixer des objectifs, de planifier... On ne naît pas manager, on le devient grâce à la pratique. Le but de cette formation est de vous aider à trouver la bonne posture, de vous transmettre et vous aider à mettre en pratique des techniques et outils efficaces dans votre quotidien.

OBJECTIFS

Être en mesure de :

- Clarifier sa posture, distinguer les différents styles d'accompagnement
- Adapter son style d'accompagnement au contexte, savoir recadrer, mettre sa casquette de responsable
- Motiver une équipe, entretenir la collaboration, la communication
- Animer une réunion de manière efficiente

À QUI APPARTIENT LE PROJET ASSOCIATIF DU LIEU D'ACCUEIL ?

Les professionnels petite enfance qui s'engagent dans des lieux d'accueil associatifs sont souvent déroutés face à la complexité des spécificités et de l'organisation de ces lieux, les AG, le CA, le bureau, les commissions, qui fait quoi ? qui décide de quoi ?

Par la double ambiguïté de la place des parents à la fois utilisateur et employeur, par leur bénévolat engagé souvent salarié non rémunéré et des salariés rémunérés motivés et dans la durée.

Des dilemmes qui font la grande richesse de l'économie sociale et solidaire si les places sont bien respectées et que chaque acteur prenne place dans ce système en ayant comme objectif de mettre l'enfant au cœur du projet et de construire un bien commun.

OBJECTIFS

Être en mesure de :

- Comprendre l'économie sociale et solidaire et faire le lien avec l'accueil de la petite enfance
- Contextualiser le bénévolat et l'engagement des parents
- Analyser l'organisation et les instances institutionnelles et partenariales
- Construire un lien durable entre le CA, les responsables et l'équipe éducative



4 & 5 OCTOBRE
Villaz

PUBLIC ET PRÉREQUIS

Directeurs-trices - Responsables techniques - Bénévoles, membres du bureau de l'association Formation gratuite pour les bénévoles, limitée à un bénévole par association. Aucun prérequis n'est nécessaire pour suivre cette formation.



LYNDA NOISEUX

Responsable de l'organisme de formation Acepp74-73 et formatrice



PHILIPPE DUPUY

Directeur de l'ACEPP Nationale



TARIF : 640 €
2 jours / 14 heures





RESPONSABILITÉS JURIDIQUES AU SEIN D'UNE CRÈCHE ASSOCIATIVE

PUBLIC ET PRÉREQUIS

Directeurs-trices - Responsables techniques - Bénévoles, membres du bureau de l'association
Aucun prérequis n'est nécessaire pour suivre cette formation.



PAULINE GOETSCH

Avocate et formatrice.



TARIF : 320 €
1 jour / 7 heures



Les lieux d'accueil de jeunes enfants sont tenus au respect de certaines dispositions, qui ont pour objectif de s'assurer que les conditions d'accueil des enfants sont prévues en fonction de leurs besoins et de leur sécurité. L'admission d'un enfant n'est pas sans conséquence et toutes les personnes employées peuvent voir leur responsabilité engagée.

OBJECTIFS

Être en mesure de :

- Distinguer les différents entretiens à mettre en place et à assurer en structure
- Identifier ses obligations en matière de tenue d'entretiens
- Préparer et conduire efficacement son entretien



APPLIQUER LE RGPD DANS UN EAJE À GESTION ASSOCIATIVE

PUBLIC ET PRÉREQUIS

Responsable d'EAJE, assistant.e/adjoint.e de direction et administrateurs bénévoles.
Aucun prérequis n'est nécessaire pour suivre cette formation.



JEAN BAPTISTE CHARNET

Coordinateur administratif et financier en crèche



TARIF : 640 €
2 jours / 14 heures



Le règlement européen pour la protection des données personnelles est applicable à tous les organismes qui collectent et qui traitent des données personnelles, notamment les crèches. Cela nous astreint à respecter certaines obligations et démarches, car nous traitons des données personnelles toute la journée. Alors autant le faire conformément à la réglementation !

OBJECTIFS

Être en mesure de :

- Mettre en conformité les pratiques avec le RGPD
- Lister les traitements de données personnelles réalisés dans le cadre de l'activité d'un EAJE à gestion associative
- Identifier les informations et documents à collecter pour l'inscription d'un enfant
- Mettre en œuvre le registre des activités de traitement

PACTE DES SOLIDARITÉS 2024

FORMATIONS À DESTINATION DES ASSISTANTES MATERNELLES DE SAVOIE ET HAUTE-SAVOIE

GRATUIT



SUR L'APPROPRIATION DE LA CHARTE NATIONALE POUR L'ACCUEIL DU JEUNE ENFANT OBLIGATOIRE DEPUIS 2021

Au travers des différents principes de la charte nous abordons les questions de l'égalité fille / garçon (égalité des chances), de l'accueil de toutes les familles (la diversité), travailler sur la visibilité des professionnels, et le rapport au temps dans un monde qui va toujours plus vite. (principe 1, 2, 7 et 9).

POUR TOUS RENSEIGNEMENTS,

contactez l'Acepp74-73
au 04 50 23 20 87

ou par mail administration@acepp74.fr



STRATÉGIE NATIONALE DE PRÉVENTION ET DE LUTTE CONTRE LA PAUVRETÉ

ORGANISER UNE JOURNÉE PÉDAGOGIQUE

> EN INTRA,
DANS VOTRE
LIEU D'ACCUEIL



Organisées dans vos locaux, les journées pédagogiques sont conçues sur mesure, à partir des demandes et des projets d'un établissement ou d'une équipe. Elles permettent de nourrir une dynamique d'équipe autour de réflexions communes sur une thématique propre à votre établissement. Elles peuvent se dérouler en journée, demi-journée ou en soirée.

Nous proposons de vous accompagner avec des intervenants spécialisés. Les compétences visées seront fonction de la thématique choisie.

Pour une information plus détaillée autour de ces propositions et/ou pour réfléchir ensemble à un projet qui vous intéresse, n'hésitez pas à nous contacter pour soumettre vos demandes spécifiques : nous analyserons ensemble les modalités qui correspondent le mieux à votre lieu d'accueil pour vous proposer un intervenant adapté avec lequel sera co-construite l'intervention.

Pour mettre en œuvre votre formation intra, faites-nous part de vos besoins et de vos attentes en prenant contact dès maintenant auprès de Karina AMORIN – administration@acepp74.fr.

L'ANALYSE DES PRATIQUES PROFESSIONNELLES

Elles offrent un espace de soutien, de réflexion et de distanciation aux professionnels confrontés à des difficultés dans leur pratique.

- Maintenir un travail "de penser" dans les situations au quotidien qui peuvent interpeller
- L'analyse des pratiques, à travers la charte nationale, devient un outil incontournable et obligatoire pour la qualité d'accueil
- Travailler sur les différentes représentations parfois contradictoires qu'ont les professionnels sur leur travail en fonction de leur statut, ou de leur parcours personnel

OBJECTIFS ET CONTENUS

Les objectifs et les contenus sont définis lors d'un premier entretien avec l'équipe de la structure qui en fait la demande. La finalité de cet entretien est d'établir le cadre du travail à venir :

- Analyser les situations vécues et leur incidence sur les gestes et actes des professionnels ;
- Prendre de la distance et comprendre sa pratique pour améliorer la dynamique et la cohésion dans le travail d'équipe ;
- Positionner sa pratique professionnelle par rapport au rôle et à la fonction de chacun dans le lieu d'accueil en cohérence avec le projet social, éducatif et pédagogique.

MÉTHODE

Le travail du groupe se structure à partir de l'analyse des situations professionnelles en vue de construire ensemble des pistes d'action.

L'Analyse de la Pratique à l'ACEPP 74-73 est un dispositif attaché à une pratique réflexive qui implique d'analyser, de chercher à comprendre les situations vécues, de prendre de la distance avec sa propre pratique professionnelle et de la repositionner par rapport à son rôle et sa fonction dans son lieu d'accueil : « le moment de voir, le moment de comprendre et le moment de conclure ».

Nous consulter pour devis & tarif.

CONDITIONS GÉNÉRALES

PUBLIC

Nos formations s'adressent aux professionnels du secteur de la petite enfance, adhérents ou non. Les formations en gestion associative sont ouvertes gratuitement aux dirigeants associatifs hors du secteur petite enfance.

Si vous êtes en situation de handicap ou si vous avez des besoins spécifiques qui nécessiteraient des aménagements pour suivre une formation, notre équipe est à votre écoute pour vous accompagner et faciliter votre parcours. N'hésitez pas à contacter Karina AMORIN, notre référente handicap, pour mettre en œuvre un accompagnement et des modalités d'adaptation de la formation : administration@acepp74.fr ou au 04 50 23 20 87

POUR VOUS INSCRIRE

En ligne via notre site internet en cliquant sur l'onglet "Formations" puis sur la thématique de votre choix, en nous envoyant vos souhaits d'inscription au plus tard 20 jours avant le début de la formation.

FINANCEMENTS

Les coûts pédagogiques et frais engagés par les salariés peuvent être pris en charge par votre OPCO (opérateur de compétences). Respectez bien les règles et les procédures de prise en charge des formations, et, au besoin, contactez-nous pour plus d'informations.

AVANT LA FORMATION

Pour toute inscription à une formation, nous envoyons une convention en 2 exemplaires à l'employeur, dont un exemplaire est à retourner signé à l'ACEPP 74-73. L'inscription ne sera définitive qu'à réception de la convention signée.

PENDANT LA FORMATION

Nos formations catalogue se déroulent en général à Villaz (74), Bonneville (74), Annecy (74) ou Chambéry (73). Nos horaires de formation sont : 9h-12h30 et 13h30-17h (7 heures/jour). Selon le contexte sanitaire, l'ACEPP 74-73 se réserve la possibilité de reprogrammer certaines des formations en visioconférence.

APRÈS LA FORMATION

Un "certificat de réalisation" est remis aux stagiaires, ainsi qu'un questionnaire à chaud à compléter sur place. La facture est transmise dans un délai de 2 mois à l'employeur.

REPORT OU ANNULATION

L'ACEPP 74-73 se réserve le droit d'annuler ou reporter une formation si le nombre de participants est insuffisant. L'ACEPP 74-73 en informe la structure, aucune indemnité ne sera versée à la structure.

CONDITIONS D'ANNULATION

JUSQU'À
15 JOURS AVANT
LE DÉBUT DE
LA FORMATION

Aucun frais
retenu

DE 15 JOURS
À 3 JOURS AVANT
LE DÉBUT
DE LA FORMATION

30% des frais
facturés

MOINS DE
3 JOURS AVANT
LE DÉBUT DE
LA FORMATION

La totalité
des frais
de formation
est facturée



AGENDA DES FORMATIONS

JANVIER

- **30 janvier**
Qu'est ce qui fait sens dans mon métier aujourd'hui ?

FÉVRIER

- **1^{er} février**
- **6 février**
Et si on s'autorisait à rêver
- **13 février**
Ressources pour mieux identifier et prévenir les Risques Psychosociaux (RPS)
- **15 février**
S'inspirer du dedans pour faire dehors

MARS

- **5 mars**
L'affectivité chez les professionnels de la petite enfance
- **12 mars (jour 1/2)**
Gérer une équipe au quotidien, une aventure !
- **14 mars**
La culture, un principe de santé publique, une richesse pour l'avenir
- **21 mars**
Comment faire face pour mieux vivre son quotidien professionnel ?
- **28 & 29 mars**
Dans le jeu, ta présence m'aide à grandir

AVRIL

- **4 avril (jour 2/2)**
Gérer une équipe au quotidien, une aventure !
- **9 avril**
- **11 avril**
Parents-pros, ensemble tournons notre regard vers l'enfance

MAI

- **13 mai**
Faire équipe
- **23 & 24 mai**
Développement psychomoteur et langagier chez l'enfant de 0 à 3 ans
- **30 mai**
Bien accueillir les stagiaires et les apprentis

JUIN

- **6 & 7 juin**
Appliquer le RGPD dans un EAJE à gestion associative
- **13 & 14 juin**
L'art de dire : la familiarisation et les transmissions aux familles

SEPTEMBRE

- **19 septembre**
Écouter les familles... sans jugement
- **23 septembre**
Regarder, observer et interagir avec l'enfant

OCTOBRE

- **1^{er} octobre**
Le plaisir dans l'assiette
- **4 & 5 octobre**
À qui appartient le projet associatif du lieu d'accueil ?
- **10 octobre**
Écrans : risque de perturbations sur le train du sommeil
- **15 octobre**
Ces comportements de l'enfant qui me questionnent
- **17 octobre**
Les outils d'animation au service du projet pédagogique

NOVEMBRE

- **5 octobre**
Écrans : risque de perturbations sur le train du sommeil
- **7 novembre**
Les outils d'animation au service du projet pédagogique
- **14 novembre**
Responsabilités juridiques au sein d'une crèche associative

DÉCEMBRE

- **2 & 3 décembre**
Penser l'espace pour mieux se rencontrer, enfants, adultes



Association des
Collectifs
Enfants
Parents
Professionnels

316, avenue de Bonatray
74 370 VILLAZ
04 50 23 20 87
administration@acepp74.fr
www.acepp74.fr



■ RÉPUBLIQUE FRANÇAISE

La certification qualité a été délivrée par AFNOR Certification
au titre des catégories d'actions suivantes :
ACTIONS DE FORMATION
ACTIONS PERMETTANT DE FAIRE VALIDER LES ACQUIS DE L'EXPERIENCE



haute
savoie
le Département